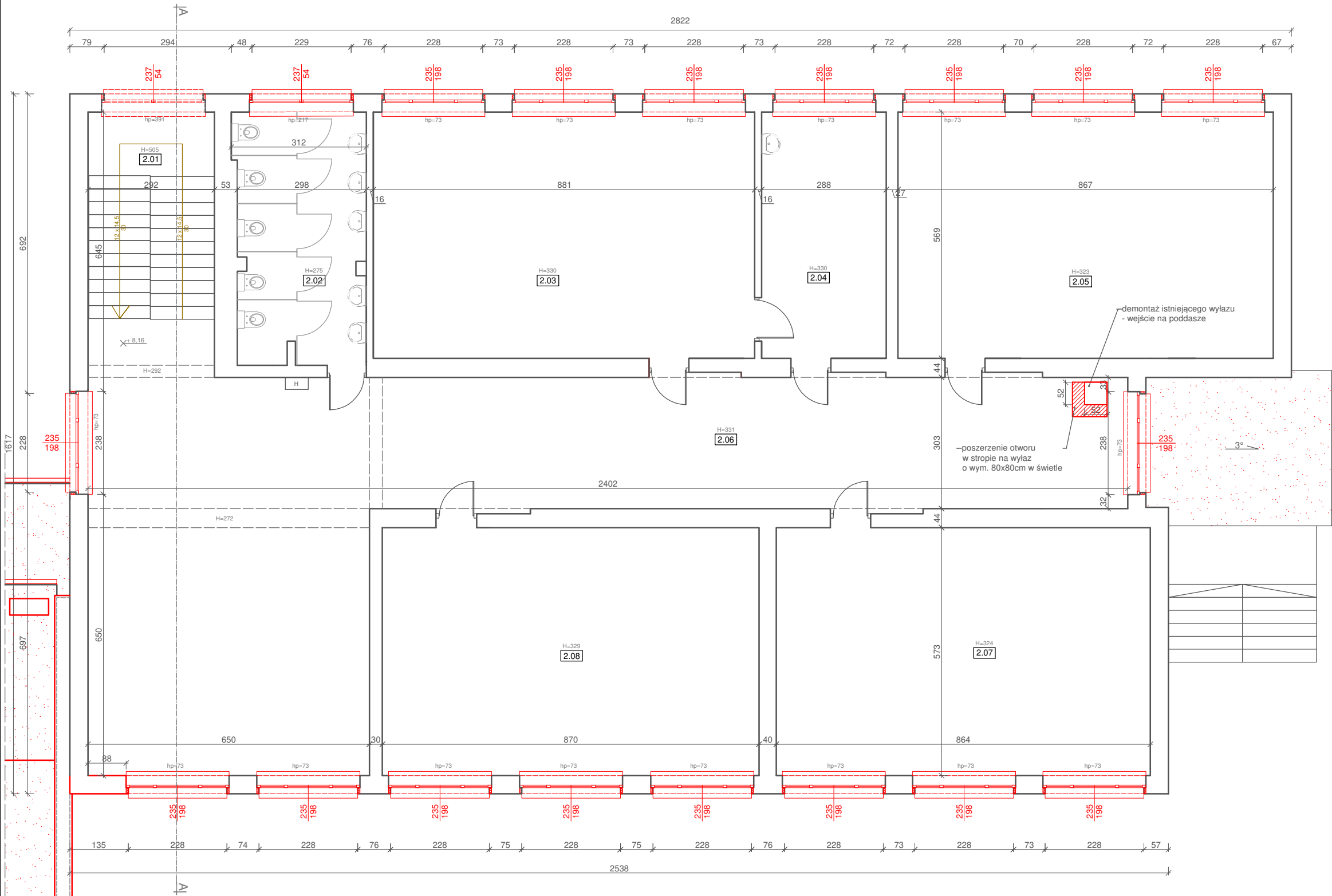


ZESTAWIENIE POMIESZCZEŃ II PIĘTRO			
Nr	pomieszczenie	rodzaj posadzki	pow. użyt. [m2]
BUDYNEK WIELOKNDYGNACYJNY			
2.01	Klatka schodowa	gres	17,08
2.02	WC	gres	17,33
2.03	Sala dydaktyczna	gres	50,13
2.04	Zaplecze sali dydaktycznej	gres	16,39
2.05	Sala dydaktyczna	gres	49,33
2.06	Komunikacja	gres	112,89
2.07	Sala dydaktyczna	gres	49,51
2.08	Sala dydaktyczna	gres	49,85
SUMA			362,51



- Uwagi:
- Rysunki należy rozpatrywać łącznie z pozostałą częścią dokumentacji projektowej. Opis techniczny jest integralną częścią opracowania, roboty należy prowadzić zgodnie z rysunkami i warunkami określonymi w opisie technicznym.
 - Kolorem czarnym oznaczono elementy istniejące.
 - Kolorem czerwonym oznaczono elementy istniejące do demontażu/rozbiórki.
 - Kolorem zielonym oznaczono elementy projektowane.

**ABM ARCHITEKTURA
NIERUCHOMOŚCI SP. Z O. O.**
UL. CZARNIECKIEGO 22A | 44-100 GLIWICE
tel. 32 331 80 43
www.abm.gliwice.pl
facebook.com/abm.gliwice

Temat:
**"Modernizacja szkół
ponadpodstawowych w zakresie
efektywności energetycznej -
termomodernizacja budynku
Powiatowego Zespołu Nr 6 Szkół
Zawodowych i Ogólnokształcących
w Brzeszczach"**

Adres obiektu:
ul. T. Kościuszki 1
32-620 Brzeszcze

Zleceńodawca:
Powiat Oświęcimski
ul. Wyspiańskiego 10
32-602 Oświęcim

Stadium:
PROJEKT WYKONAWCZY

Faza:
PW

Branża:
ARCHITEKTONICZNA

Rysunek:
**Inwentaryzacja/demontaże, robiórki
- RZUT II PIĘTRA**

Nr tomu:
I.A

Skala:
1:100

Nr rysunku:
A-4

Wersja:
W.1

Data:
12/2024

**Wydanie rysunku z kolejnym numerem wersji powoduje
unieważnienie wszystkich wcześniejszych rysunków**

Imię i nazwisko:
Projektant:

Nr uprawnień:
mgr inż. arch.
Bartosz Michalski

Podpis:
upr. bud. do proj. nr
33/SLOKK/2011/II
w spec. architektonicznej

Współpraca:
inż.
Anna Brzyszkowska

**Wszystkie teksty, rysunki, zdjęcia oraz wszystkie inne informacje
opublikowane na niniejszych stronach podlegają prawom
autorskim firmy.
Wszelkie kopiowanie, dystrybucja, elektroniczne przetwarzanie
oraz przesyłanie zawartości bez zezwolenia firmy jest zabronione.**